

ALEXANDRA SORGENICHT
INTUITION UND INTUITIVES LEBEN

IntuESSENCE

BERUFSBEGLEITENDES 2-JAHRESTRAINING

DIE INTUITION IST DIE DISZIPLIN DER NEUEN ZEIT



AUSBILDUNGSSTART UND AUSBILDUNGSLEITUNG

DIE INTENTION

DAS INTUITIONSTRAINING NACH ALEXANDRA SORGENICHT

DEIN GEWINN

KOMPETENZFELDER

ABLAUF DES TRAININGS

TEILNAHMEVORAUSSETZUNGEN

TEILNEHMERANZAHL

KOSTEN

DAS ZWEIJAHRESTRAINING – UND DANN?

TERMINE (UNTER VORBERHALT)

TESTIMONIALS

INHALT

IntuESSENCE beginnt am 14.02.2025

Das Training wird von Alexandra Sorgenicht geleitet. Co-Trainer sind Jana Winterhalter und Alexander Brungert.

hello@alexandrasorgenicht.com



AUSBILDUNGSSTART UND AUSBILDUNGSLEITUNG

Die Intuition ist elementar – gerade in der jetzigen, von Krisen geprägten Zeit. Gleichzeitig ist sie – noch – die am meisten unterschätzte und missverstandene menschliche Kompetenz.

Nicht nur, aber insbesondere für Multiplikator:innen, für Menschen die mit Menschen arbeiten, ordnen sich die Elemente Orientierung, Sicherheit, Ausrichtung, Regulation und die Entwicklung tragfähiger Visionen in aktueller Zeit neu und gewinnen an Dringlichkeit.

Die Zeit ist reif für die Verbindung von Persönlichkeitsentwicklung mit spiritueller Arbeit – auf hohem Niveau, unter Einbeziehung aller wesentlichen Aspekte des Menschseins und mit klarem Fokus auf die Berufung und deren Umsetzung.

DIE INTENTION

Die Methode umfasst alle wesentlichen Elemente des ursprünglich aus den USA stammenden „Intuitive Training“. In der Weiter-entwicklung war mir insbesondere der Aspekt des „Intuitive Life“ wichtig, das ist die nachhaltige Verkörperung des ureigenen Potentials durch das im Alltag kontinuierlich abrufbare Bewusstsein für das Höchste Selbst.

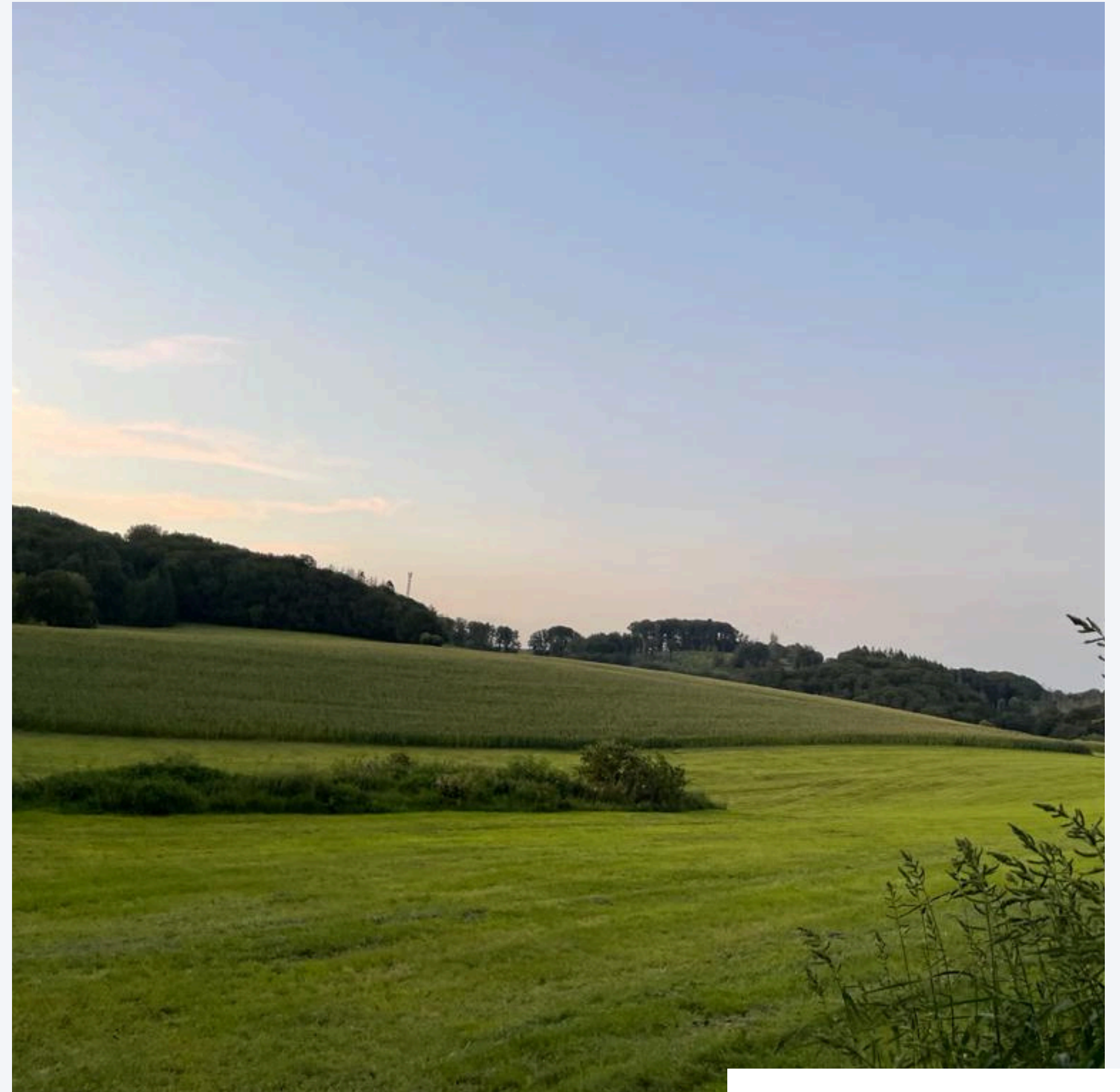
In über zwanzig Jahren kontinuierlicher Anwendung habe ich ein Intuitionstraining kreiert, das die wesentlichen Aspekte des menschlichen Lebens umfasst und so die Kompetenz ermöglicht, sicher, verbunden und selbstbestimmt durch diese Zeit der radikalen Transformation der Menschheit zu navigieren.

Es umfasst systemischer Arbeit, Trauma Sensibilität, Breath Work, MBSR, klassisches Bewusstseins Training, Körper Arbeit, Ego State Integration, Aspekte aus Business Coaching, Resilienz Bildung, Integration von Führungskompetenzen, bewusster Umgang mit Medialität und die konsequente Übung der direkten und kreativen Erfahrung des „Seele leben“ im Alltag.

DAS INTUITIONSTRAINING NACH ALEXANDRA SORGENICHT

Alexandras Qualitätsanspruch ist seit über zwanzig Jahren nicht nur gleichbleibend, sondern stetig steigend.

Entsprechend möchte das 2-Jahrestraining die Möglichkeit vermitteln, die Intuition als den zuverlässigen Kompass für die eigene Lebensgestaltung, unabhängig von äußeren Umständen, zur Verfügung zu haben und sie für die erfüllende Gestaltung von Beziehungen und die Umsetzung der eigenen Lebensvisionen alltäglich nutzen zu können.



DEIN GEWINN

PROZESSE VERSTEHEN UND STEuern
INTUITIVE LEADERSHIP
POTENTIAL & VISION INTUITIV UMSETZEN
TRAUMASENSIBEL
 ALLE LEVEL DES INTUITIVEN TRAININGS INTEGRIERT
DIE ELEMENTE EINES INTUITIVEN LEBENS
 FREIE, KREATIVE UND HEILENDE VERBINDUNG MIT DEM GÖTTLICHEN
SENIORITY & AUGENHÖHE
 INTUITION VERSTEHEN UND ZUVERLÄSSIG IN DEN ALLTAG INTEGRIEREN
EIGENTUM WACHSTUMSBEWUSSTSEIN
 INTUITIV VERBINDUNGEN GESTALTEN
ENERGIE WAHRNEHMEN
 DAS EIGENE ENERGIESYSTEM KENNEN
 INTUITIVES LESEN VON MENSCHEN, TIEREN, SYSTEMEN UND ORTEN
POTENTIAL LEBEN
SELBSTFÜHRUNG
 SELBSTBEWUSTE KOMMUNIKATION MIT SPIRIT GUIDES
INTUITIVES HEILEN
 KOSMISCHE PRINZIPIEN
NEUROPHYSIOLOGIE
ENERGIE KLÄREN
 BUSINESS, UNTERNEHMER:INNENTUM, GRÜNDUNG // CORPORATE & KOSMOS

KOMPETENZFELDER

Pro Jahr:

- 10 Module Live (online). Ein Modul umfasst Freitagabend, Samstag und Sonntag

Pro Quartal:

- Ausfüllen eines webbasierten Fragebogens zur Evaluierung des Prozesses
- PeerGroup Meeting (ca. 4 Teilnehmer:innen) pro Gruppe
- Regelmäßige Teilnahme an intuitiven Live Sessions (Minimum 2x Monat)

ZEITAUFWAND

Pro Modul:

Freitagabend 18–21 Uhr, Samstag 10–16 Uhr, Sonntag 10–13 Uhr

Fragebogen:

Ca. 1-2 Zeitstunden

Peer Group Meeting:

Ca. 2-3 Stunden pro Quartal

Intuitive Live Sessions:

Ca. 2 Stunden pro Session

(inkl. Vorbereitung und Nachbesprechung)

ABLAUF DES TRAININGS

- M01 Intuitive Wahrnehmung I
- M02 Intuitive Wahrnehmung II
- M03 Intuitive Wahrnehmung III
- M04 Das Prinzip Eigentum I Neutralität
- M05 Das Prinzip Eigentum II Familie
- M06 Das Prinzip Eigentum III Karma
- M07 Trauma und Spiritualität

UNIT I
ALLES IST ENERGIE

ABLAUF DES TRAININGS

- M01 Intuitive Heilung I
- M02 Intuitive Heilung II
- M03 Heal the Healer
- M04 Neurophysiologie und Energiearbeit
- M05 Entwicklungsprozesse: Phasen erkennen und begleiten
- M06 Intuitives Lesen von Energien I
- M07 Intuitives Lesen von Energien II

UNIT II
POTENTIAL UND PROZESSE

ABLAUF DES TRAININGS

- M01 Konflikte im Innen und Außen intuitiv erkennen und lösen
- M02 (Selbst)Verantwortung für das intuitive Leben
- M03 Intuitives Führen
- M04 Transpersonale Ebene des Seins erfahren und integrieren
- M05 Commitment Seelenpfad
- M06 Radikale Selbstfürsorge
- M07 Abschluss Performance und Feiern

UNIT III SYNCHRONIZITÄT KREIEREN

ABLAUF DES TRAININGS

TEILNAHMEVORAUSSETZUNGEN:

Minimum ca. ein bis zwei Jahre Erfahrung in Persönlichkeitsentwicklung, Bewusstseinsarbeit, spiritueller Arbeit, andere Formen des Intuitionstrainings, Therapieerfahrung o.ä., Vorgespräch mit Alexandra Sorgenicht.

TEILNEHMERANZAHL:

Maximum 25 Teilnehmer:innen



TEILNAHMEVORAUSSETZUNGEN | TEILNEHMERANZAHL

KOSTEN:

Gesamtzahlung: 23.800 € Brutto bei Sofortzahlung

Ratenzahlung in 4 Raten: 24.990 € Brutto

(Erste Rate 6.990 € und weitere 3 Raten zu je 6.000 €)

Ratenzahlung in 25 Raten: 26.180 € Brutto

(Erste Rate 2.180 € und weitere 24 Raten zu je 1.000 €)

Gerne beraten wir dich persönlich in einem Gespräch, wenn du Fragen zu IntuESSENCE hast.

Vereinbare hierfür bitte einen Termin über folgenden Link:

[TERMINVEREINBARUNG](#)

KOSTEN

Nach absolviertem Training bist du in der Lage jede Situation, insbesondere dich selbst in jeder Situation, intuitiv zu lesen.

Du unterscheidest klar zwischen Reaktionen auf Persönlichkeitsebene und der viel weiteren, intuitiven, Perspektive der Seele. Du hast eine klare neutrale Haltung, die Neutralität, Eigentum und HALLO ausstrahlt.

In beratenden und/oder therapeutischen Situationen kannst du auf einem neuen Level deinen Raum halten während du deinen Klient:innen intensiv wirksame Unterstützung anbieten kannst, die über das psychische und persönliche Möglichkeitsspektrum hinausgeht – immer mit sachlicher und bodenständiger Haltung.

Du kannst die Ausbildung zum/zur Intuitionstrainer:in nach Alexandra Sorgenicht direkt an das Zweijahrestraining anschließen. Du bist unbegrenzt willkommen zu den offenen Events um in Übung zu bleiben und die Supervisionsmöglichkeit durch Alexandra und durch sie ausgebildete Trainer:innen zu nutzen.

DAS ZWEIJAHRESTRaining – UND DANN?

UNIT I

- Modul 01
Freitag, 14.02.2025 | 18-20 Uhr
Samstag, 15.02.2025 | 10-16 Uhr
Sonntag, 16.02.2025 | 10-13 Uhr
- Modul 02
Freitag, 14.03.2025 | 18-20 Uhr
Samstag, 15.03.2025 | 10-16 Uhr
Sonntag, 16.03.2025 | 10-13 Uhr
- Modul 03
Freitag, 11.04.2025 | 18-20 Uhr
Samstag, 12.04.2025 | 10-16 Uhr
Sonntag, 13.04.2025 | 10-13 Uhr
- Modul 04
Freitag, 16.05.2025 | 18-20 Uhr
Samstag, 17.05.2025 | 10-16 Uhr
Sonntag, 18.05.2025 | 10-13 Uhr
- Modul 05
Freitag, 27.06.2025 | 18-20 Uhr
Samstag, 28.06.2025 | 10-16 Uhr
Sonntag, 29.06.2025 | 10-13 Uhr
- Modul 06
Freitag, 29.08.2025 | 18-20 Uhr
Samstag, 30.08.2025 | 10-16 Uhr
Sonntag, 31.08.2025 | 10-13 Uhr
- Modul 07
Freitag, 19.09.2025 | 18-20 Uhr
Samstag, 20.09.2025 | 10-16 Uhr
Sonntag, 21.09.2025 | 10-13 Uhr

TERMINE (UNTER VORBEHALT)

UNIT II

- Modul 01
Freitag, 28.11.2025 | 18-20 Uhr
Samstag, 29.11.2025 | 10-16 Uhr
Sonntag, 20.11.2025 | 10-13 Uhr
- Modul 02
Freitag, 12.12.2025 | 18-20 Uhr
Samstag, 13.12.2025 | 10-16 Uhr
Sonntag, 14.12.2025 | 10-13 Uhr
- Modul 03
Freitag, 23.01.2026 | 18-20 Uhr
Samstag, 24.01.2026 | 10-16 Uhr
Sonntag, 25.01.2026 | 10-13 Uhr
- Modul 04
Freitag, 20.02.2026 | 18-20 Uhr
Samstag, 21.02.2026 | 10-16 Uhr
Sonntag, 22.02.2026 | 10-13 Uhr
- Modul 05
Freitag, 13.03.2026 | 18-20 Uhr
Samstag, 14.03.2026 | 10-16 Uhr
Sonntag, 15.03.2026 | 10-13 Uhr
- Modul 06
Freitag, 08.05.2026 | 18-20 Uhr
Samstag, 09.05.2026 | 10-16 Uhr
Sonntag, 10.05.2026 | 10-13 Uhr
- Modul 07
Freitag, 05.06.2026 | 18-20 Uhr
Samstag, 06.06.2026 | 10-16 Uhr
Sonntag, 07.06.2026 | 10-13 Uhr

TERMINE (UNTER VORBEHALT)

UNIT III

- Modul 01
Freitag, 10.07.2026 | 18-20 Uhr
Samstag, 11.07.2026 | 10-16 Uhr
Sonntag, 12.07.2026 | 10-13 Uhr
- Modul 02
Freitag, 11.09.2026 | 18-20 Uhr
Samstag, 12.09.2026 | 10-16 Uhr
Sonntag, 13.09.2026 | 10-13 Uhr
- Modul 03
Freitag, 25.09.2026 | 18-20 Uhr
Samstag, 26.09.2026 | 10-16 Uhr
Sonntag, 27.09.2026 | 10-13 Uhr
- Modul 04
Freitag, 09.10.2026 | 18-20 Uhr
Samstag, 10.10.2026 | 10-16 Uhr
Sonntag, 11.10.2026 | 10-13 Uhr
- Modul 05
Freitag, 30.10.2026 | 18-20 Uhr
Samstag, 31.10.2026 | 10-16 Uhr
Sonntag, 01.11.2026 | 10-13 Uhr
- Modul 06
Freitag, 20.11.2026 | 18-20 Uhr
Samstag, 21.11.2026 | 10-16 Uhr
Sonntag, 22.11.2026 | 10-13 Uhr
- Modul 07 - Abschluss
Samstag, 12.12.2026 | 10-17 Uhr

TERMINE (UNTER VORBEHALT)